

## Übertragung der Daten ins Navigationsgerät

### Schritt 1: Zusammenstellen und Herunterladen der Tour aus dem Tourenportal

Die Tour wird im Portal zusammen gestellt, in den Warenkorb gelegt und gekauft.

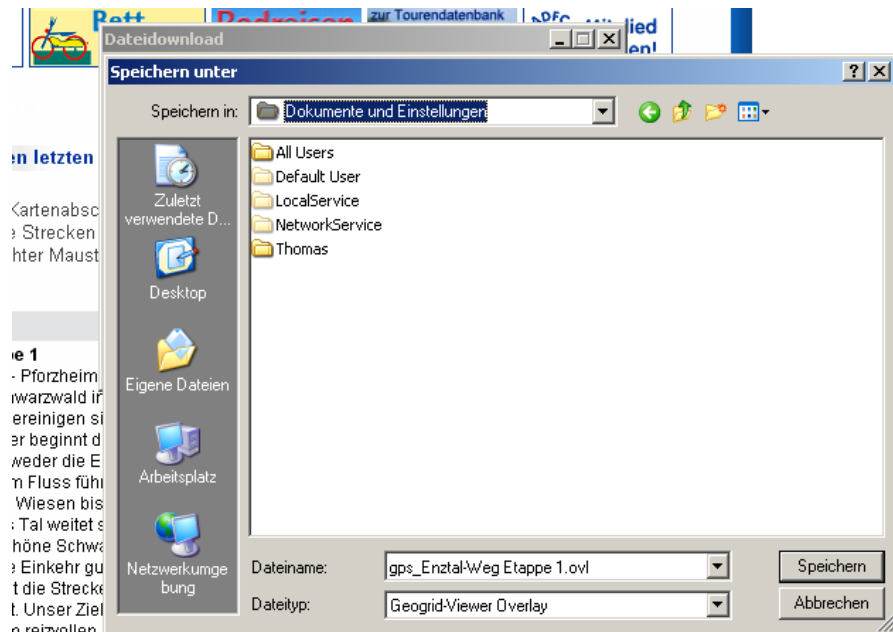
Um die bereit gestellte Tourendatei mit der Endung **.ovl** herunter zu laden, klicken Sie mit der rechten Maustaste auf die Datei.

Streckename	Downloads
<b>Enztal-Weg Etappe 1</b> (Gompelscheuer - Pforzheim) Mitten im Nordschwarzwald in Gompelscheuer vereinigen sich zwei Bäche zur Enz. Hier beginnt die Fahrt flussabwärts. Entweder die Enz in Sichtweite oder am Fluss führt der Weg durch Wälder und Wiesen bis zur Kurstadt Bad Wildbad. Das Tal weitet sich und die Route passiert schöne Schwarzwaldorte, die immer für eine Einkehr gut sind. Trotz kurzer Steigung ist die Strecke auch für Familien geeignet. Unser Ziel ist Pforzheim mit dem reizvollen Enzufer.	<a href="#">Enztal-Weg Etappe 1 Kartenabschnitt 1.png</a>
	<a href="#">Enztal-Weg Etappe 1 Kartenabschnitt 2.png</a>
	<a href="#">Enztal-Weg Etappe 1 Kartenabschnitt 3.png</a>
	<a href="#">Enztal-Weg Etappe 1 Kartenabschnitt 4.png</a>
	<a href="#">Enztal-Weg Etappe 1 Kartenabschnitt 5.png</a>
	<a href="#">gps_Enztal-Weg Etappe 1.gpx</a>
	<a href="#">gps_Enztal-Weg Etappe 1.ovl</a>
	<a href="#">Enztal-Weg Etappe1.pdf</a>
	<a href="#">Enztal-Weg Etappe 1.zip</a>

Nun wählen Sie im Menü **Ziel speichern unter** unter

The screenshot shows the same download list as above. A right-click context menu is open over the file 'gps\_Enztal-Weg Etappe 1.ovl'. The menu options are: Öffnen, In neuem Fenster öffnen, **Ziel speichern unter...** (highlighted with a red circle and arrow), Ziel drucken, Ausschneiden, Kopieren, Verknüpfung kopieren, Einfügen, Zu Favoriten hinzufügen..., and Eigenschaften. The browser's address bar shows the URL: `http://www.magicmaps-portal.com/adfc/bw/download/Baur/Enztal-Weg Etappe 1 [505 84] ISDN Speedt...`

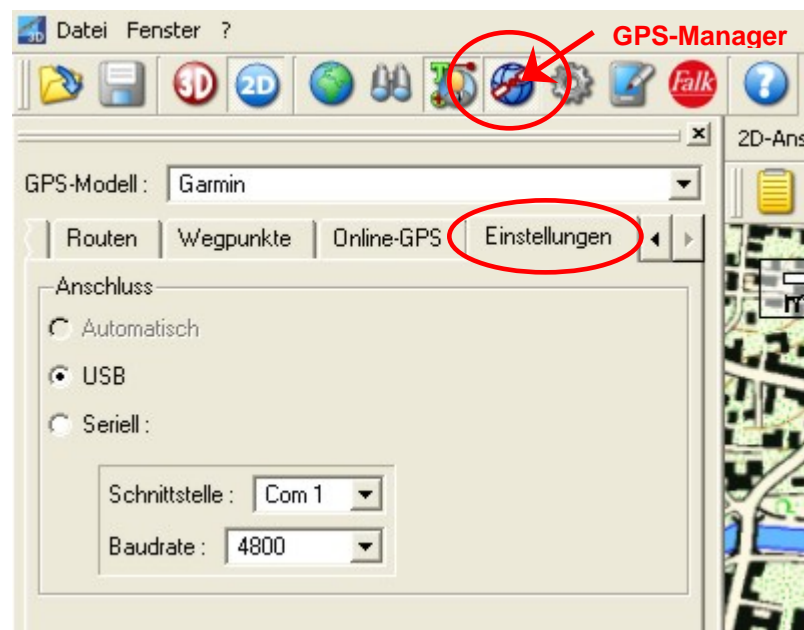
und legen die Datei in ein Verzeichnis auf Ihrem PC.



## Schritt 2: Herunterladen und Einstellen der MagicMaps-Demoversion

Wählen Sie an der linken Leiste die Rubrik **Touren ins GPS**. Dort finden Sie die Demoversion zum herunterladen. Nach dem Herunterladen das Programm installieren und öffnen.

Zunächst müssen Sie einige Grundeinstellungen vornehmen, um die MagicMaps-Software an Ihr GPS-Gerät anzupassen. Wählen Sie dazu im **GPS-Manager** den Punkt **Einstellungen**.



Unter **GPS-Modell** müssen sie den Hersteller Ihres GPS-Geräts angeben.

Unter **Anschluss** müssen sie die **Schnittstelle** angeben, an der Ihr Gerät am PC angeschlossen ist. Beim Geko 201 und anderen Garmin-Geräten mit serieller Schnittstelle müssen Sie je nach gewählter PC-Buchse **Com1** oder **Com2** wählen.

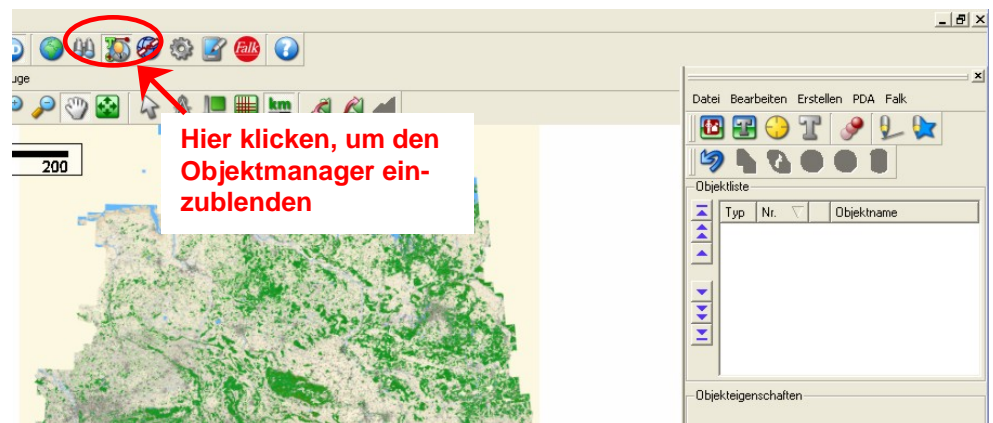
Haben Sie ein GPS-Gerät mit USB-Schnittstelle dann stellen Sie **USB** ein.

Die **Baudrate** finden Sie in der Bedienungsanleitung.

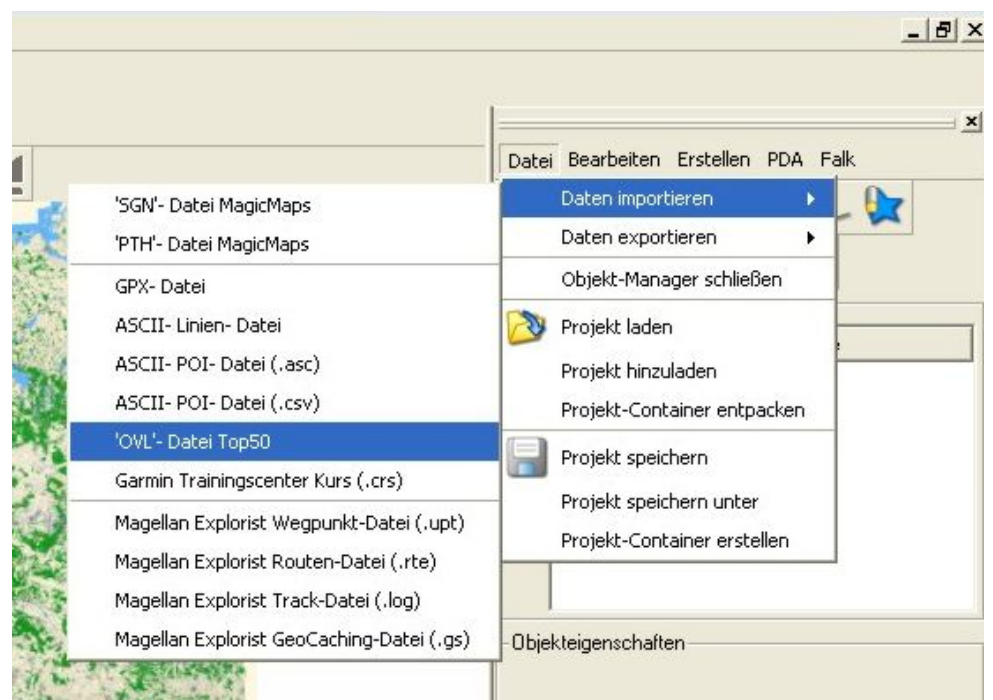
Alle diese Einstellungen brauchen Sie nur einmal vorzunehmen.

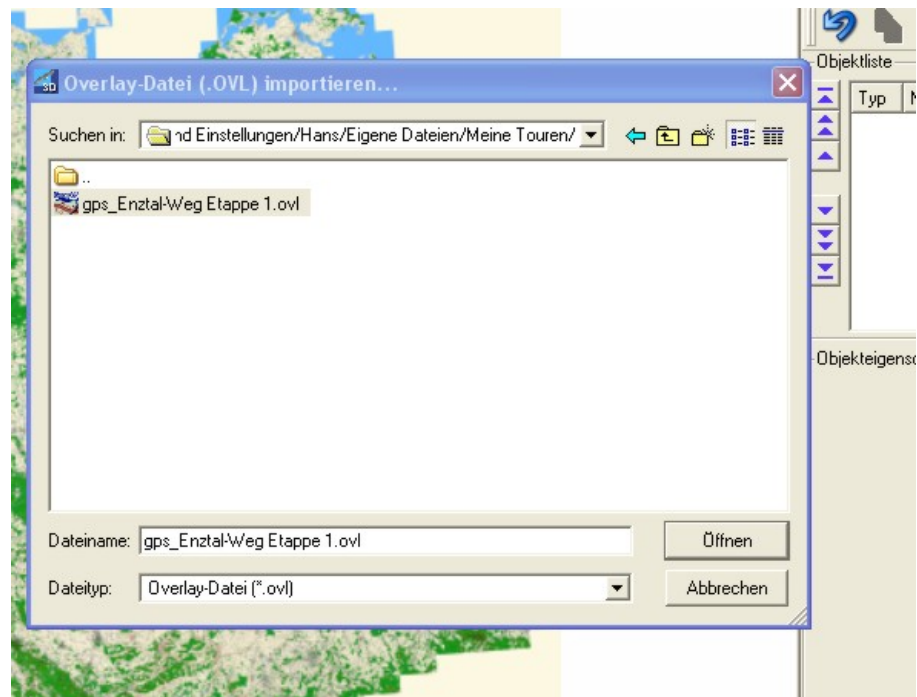
### Schritt 3: Aufspielen der Tour auf das Navigationsgerät

Blenden Sie zunächst den Objekt-Manager ein.



Laden Sie nun die Tour in die Karte. Das geschieht im Objektmanager über **Datei -> Daten importieren -> OVL-Datei TOP50**. Die Tour erscheint mit dem Namen „Linie“ im Objekt-Manager.

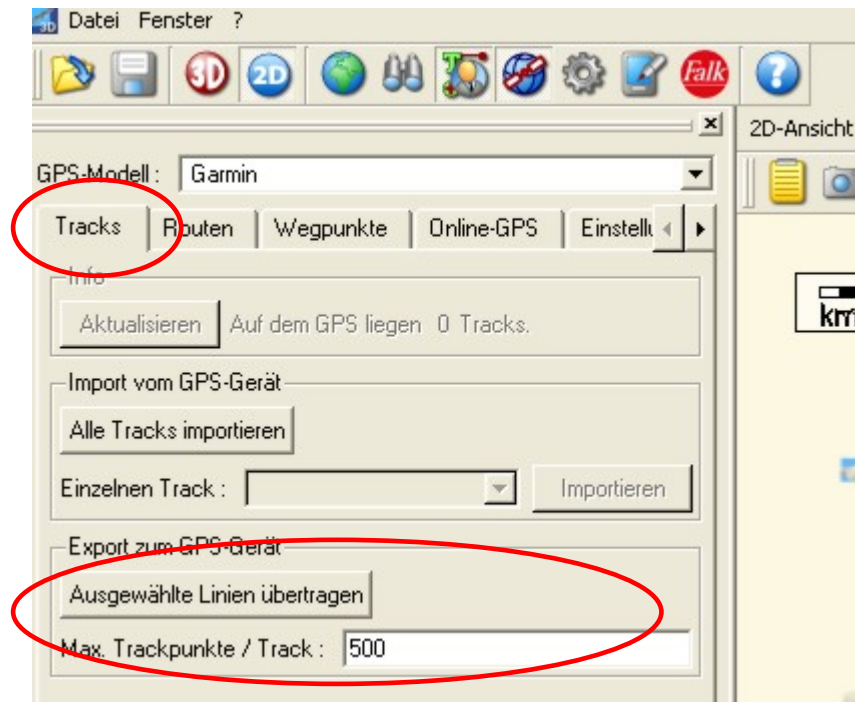




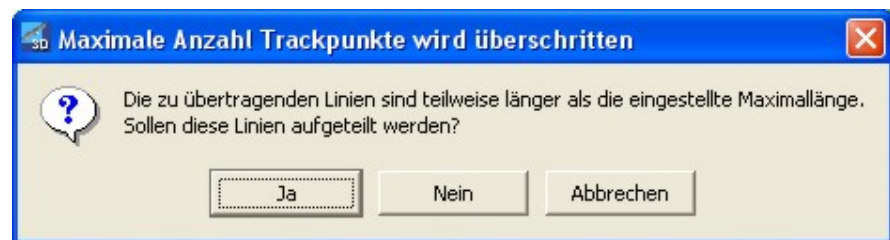
Schließen Sie jetzt Ihr Gerät an den PC an und schalten Sie es ein. Wählen Sie im **GPS-Manager** den Punkt **Tracks**.

Für die Teilung der Tour auf mehrere Teile müssen Sie unter **Max. Trackpunkte / Track** den korrekten Wert eintragen. Beim Geko 201 beträgt die maximale Anzahl 500 pro Teilroute. Diese Angabe finden Sie im Handbuch Ihres GPS-Geräts.

Über **Ausgewählte Linien übertragen** starten Sie die Übertragung.



Falls die Tour mehr Punkte enthält wie in den Einstellungen angegeben, erscheint die Meldung:



Hier müssen Sie mit **Ja** antworten, da sonst die Tour bei der maximalen Anzahl der Trackpunkte abgeschnitten wird.

**Achtung:** Bei **Nein** ist die Tour nicht vollständig im Gerätespeicher!

Entfernen Sie bitte das GPS-Gerät erst, wenn das Ende der Übertragung angezeigt wird.



So nun kann es losgehen! Viel Spaß beim Radfahren